

今後の予定



5月 学校説明会

金沢・加賀・能登の各会場であすなる中学校についての説明をします。詳しい日時や場所については、ホームページをご覧ください。



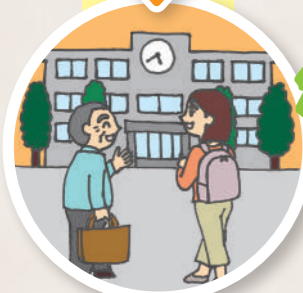
夏～秋頃 体験授業・生徒募集

夜間中学の授業が体験できます。体験授業後は、個別相談会も開催します。



秋～冬頃 面談・入学手続き (入学試験はありません)

面談では、入学したい理由や入学後の学習・生活等について伺います。



4月 入学

さあ、あすなる中学校での学校生活を楽しみましょう!

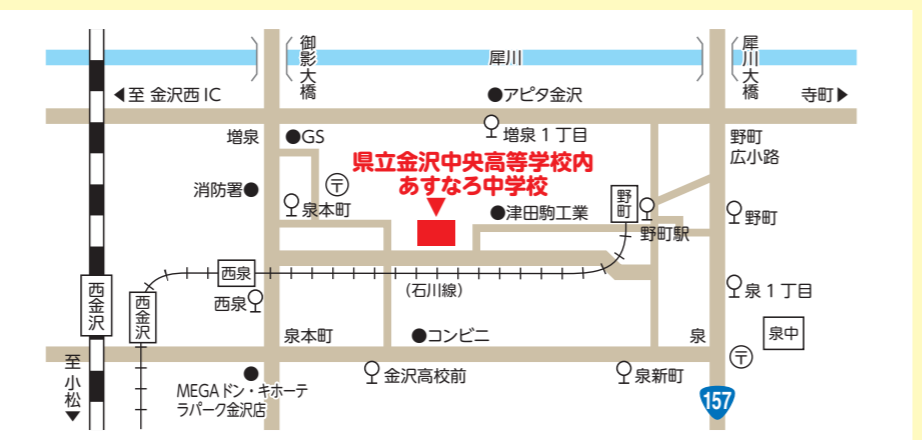
お問い合わせ先

〒920-8575
金沢市鞍月1-1
石川県教育委員会事務局
学校指導課
夜間中学開設準備室
【電話】076-225-1834
【メール】gakusi@pref.ishikawa.lg.jp

あすなる
中学校の
ホームページ



学校周辺地図



※校舎は、スロープ、エレベーター等、バリアフリー対応



石川県立 あすなる中学校 (夜間中学)で

学んでみませんか?

令和7年4月開校



石川県立あすなる中学校は、
 様々な理由で小学校や中学校を卒業できなかった方
 不登校や病気、その他の理由により十分に学べないまま中学校を卒業した方
 日本の義務教育を受けることを希望する外国籍の方
 などのための夜間中学です。

いしかわけんりつ ちゅうがっこう 石川県立あすなろ中学校とは

いしかわけんりつ ちゅうがっこう やかんちゅうがく れいわ ねん がつ かいこう
石川県立あすなろ中学校(夜間中学)は、**令和7年4月**に開校します。
 ねんれい こくせき しょくぎょう かか たが そんなちゅう みと あ せいと あんしん まな
年齢・国籍・職業に関わらず、互いを尊重し、認め合い、生徒が安心して学び、
 みづか ゆめ きぼう じつげん む こうじょうしん も がっこう めざ
自らの夢と希望の実現に向け、向上心を持ってチャレンジできる学校を目指します。

こ ぐん 校訓

ちやう せん ちゅう せん
挑戦 ゆめ きぼう じつげん む あたら ちやうせん
夢や希望の実現に向け、新しいことにも挑戦しよう。

けい あい ねんれい こくせき かんけい だれ たい やさ おも こころ も
敬愛 年齢・国籍に関係なく、誰に対しても、優しさや思いやりの心を持とう。

きやう どう たが きやうりよく あ こんなん の こ ちから み っ
協働 互いに協力し合って、困難を乗り越える力を身に付けよう。

がくしゅうないよう 学習内容

ひる ま ちゅうがっこう おな ●昼間の中学校と同じところ

- ひる ま ちゅうがっこう おな きやうかどう べんきやう
昼間の中学校と同じ教科等を勉強します。
- きやういんめんきよじやう も せんせい おし
教員免許状を持っている先生が教えます。
- えんそく きやうぎたいかい たこう こうりゅうどう おこな よてい
遠足や球技大会、他校との交流等も行う予定です。
- やかんちゅうがく そつぎやう ちゅうがっこう そつぎやう しかく しゅとく
夜間中学を卒業すると、中学校の卒業資格を取得することができます。
- そつぎやうしき そつぎやうしやうしよ じゅよ
卒業式では卒業証書が授与されます。
- とくてい きやうか にほんご まな
特定の教科や日本語だけを学ぶことはできません。

ひる ま ちゅうがっこう ちが ●昼間の中学校と違うところ

- じゅぎやう じすうどう こと とくべつ きやういっかてい まな
授業時数等が異なる特別の教育課程で学びます。
- げんそく ねんかん そつぎやう ほんにん きぼう まな じやうきやう ふ
原則3年間で卒業となりますが、本人の希望や学びの状況を踏まえて、
ねんせい ねんせい はじ ねんかん こ かよ
2年生、3年生から始めることもできますし、3年間を超えて通うこともできます。



じゅぎやう び がくしゅう じ かん 授業日や学習時間

- げつよう び きんよう び しゅういつ か かんどうこう
月曜日から金曜日までの週5日間登校します。
- ひと じゅぎやう じ かん ぶん ご ご じ ぶん
一つの授業時間は40分で、午後5時30分ごろから
ご ご じ じ かん じゅぎやう おこな
午後9時ごろまでに、4時間の授業を行います。
- なつやす ぶゆやす きかん ひる ま ちゅうがっこう
夏休みや冬休みなどがあり、期間は昼間の中学校と
おな
同じです。

いち なが れい 1日の流れ(例)

| 活動 | 授業時間 |
|--------------------|---------------|
| がっしやうがっしやう 学級活動 | 17:45 ~ 17:55 |
| 1 じ かん め 1時間目 | 17:55 ~ 18:35 |
| きゅうけい 休憩 | 18:35 ~ 18:40 |
| 2 じ かん め 2時間目 | 18:40 ~ 19:20 |
| きゅうけい 休憩 | 19:20 ~ 19:30 |
| 3 じ かん め 3時間目 | 19:30 ~ 20:10 |
| きゅうけい 休憩 | 20:10 ~ 20:15 |
| 4 じ かん め 4時間目 | 20:15 ~ 20:55 |
| かえ かい 帰りの会 | 20:55 ~ 21:00 |

じ かん わり れい 時間割(例)

| | げつ 月 | か 火 | すい 水 | もく 木 | きん 金 |
|---|--------------------|------------------------|-----------------|-------------------|----------------------------|
| 1 | おんがく びじゆつ 音楽・美術 | そうごうてき がくしゅう 総合的な学習 | ほけんたいいく 保健体育 | ぎじゆつ かてい 技術・家庭 | どうとく がっしやうがっしやう 道徳・学級活動 |
| 2 | すうがく 数学 | すうがく 数学 | こくご 国語 | しゃかい 社会 | えいご 英語 |
| 3 | りか 理科 | えいご 英語 | すうがく 数学 | こくご 国語 | すうがく 数学 |
| 4 | こくご 国語 | しゃかい 社会 | えいご 英語 | りか 理科 | こくご 国語 |

- さまざま こた しゅうじゆくどべつ じゅぎやうりかい ひつやう にほんごしゅうとく
様々なニーズに応えるため、習熟度別の3コースと、授業理解に必要な日本語習得に
じゅうてん お けい
重点を置いたコースの計4コースがあります。
- しょうがっこう ないよう いちぶ と あつか
小学校の内容の一部取り扱うこともあります。
- にほんごしゅうとく じゅうてん お にほんご じゅぎやう しゅう じかんてい どおこな
日本語習得に重点を置いたコースは、日本語の授業を週8時間程度行います。

ひ ぶ 費用

- こうりつちゅうがっこう じゅぎやうりやう きやうかしょ むしやう
公立中学校なので授業料はかかりません。教科書は無償で
はいふ
配付されます。
- じゅぎやう しやう ざいりやう ひやう きやうざいひ
授業で使用する材料などの費用(教材費)がかかります。
また、ぎやうじどう こうつうひ
行事等で交通費がかかることもあります。

